

INFORMATION JOURNALIERE VIGILANCE INCENDIE DE FORET

Prévision pour le

vendredi 03 juillet 2026

(mise à jour : 02/07 à 17h15)

Niveau de vigilance et réglementation applicable



Risque
faible

Accès autorisés
Travaux autorisés



Risque
modéré

Accès autorisés
Travaux autorisés avec dispositif de prévention et d'extinction approprié sous la responsabilité du chef de chantier



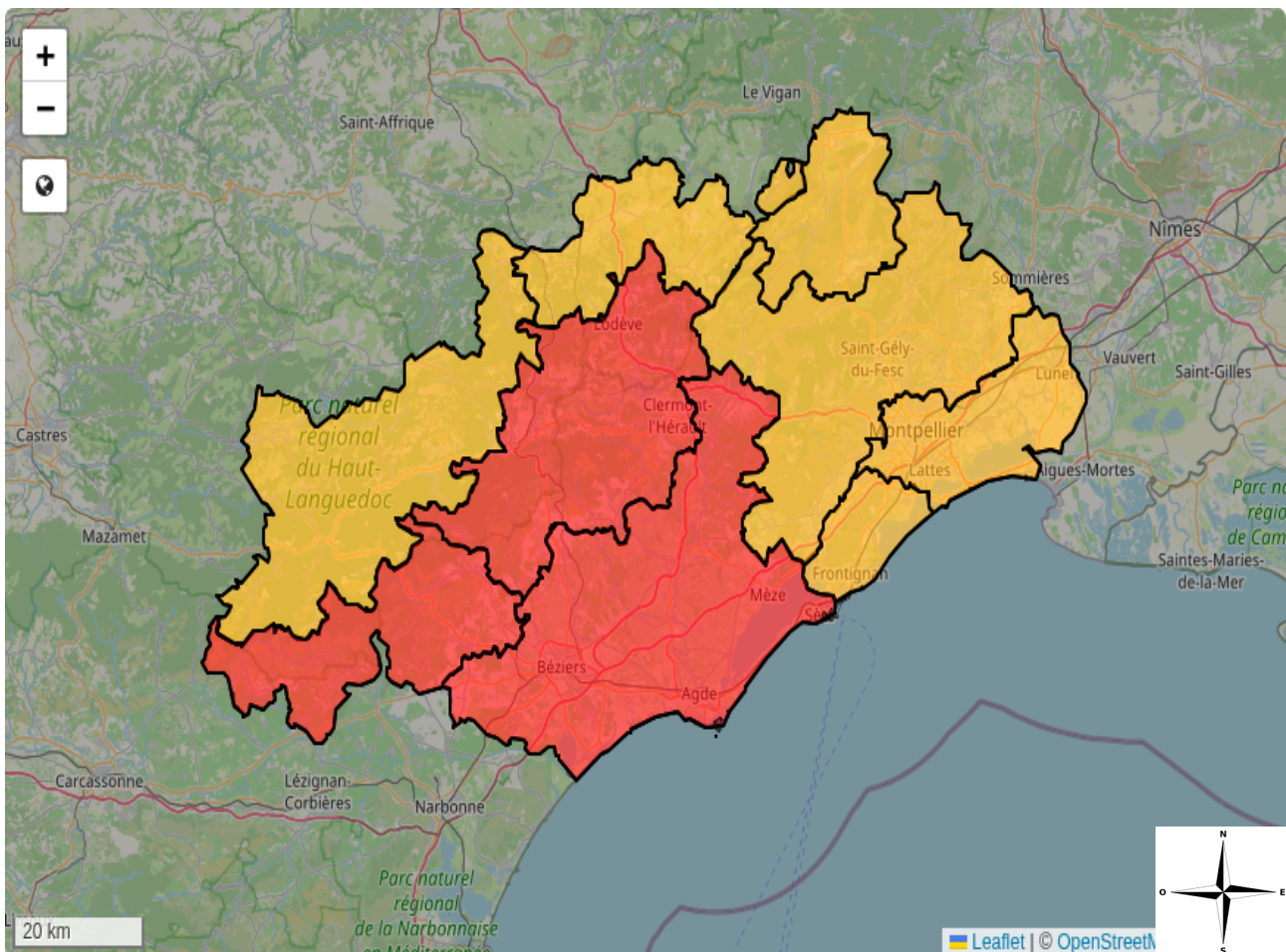
Risque
élevé

Accès déconseillés
Travaux autorisés de 5h à 12h sous réserve dispositif de prévention et d'extinction.
Travaux avec moissonneuses batteuses autorisés de minuit à 12h sur les massifs 4 à 9, et toute la journée sur les massifs 1 à 3



Risque
très élevé

Accès interdits dans les espaces forestiers (Voir la délimitation des espaces forestiers ici)
Travaux interdits dans tous les espaces forestiers et 200m autour



Données Météo France. Réalisation Entente-P6NT. Source : SCAN 1000 © IGN - 02/07/2026 17:15:10